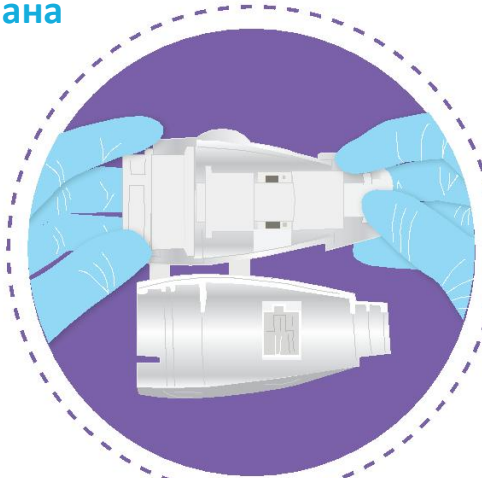


ШАГ 1:

Поместите вкладыш клапана в клапан.

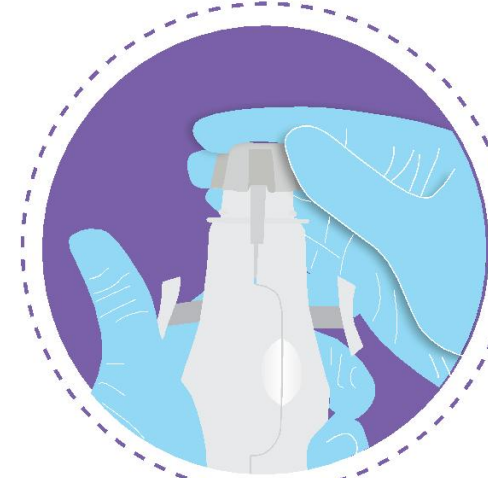
- Поместите вкладыш в клапан путём выравнивания.
- Кольцо в верхней части вкладыша должен быть вровень с верхней частью клапана.
- Расширение вкладок с боков вкладыш должен опираться на обе стороны клапана



ШАГ 2:

Закройте клапан и наденьте сверху колпак.

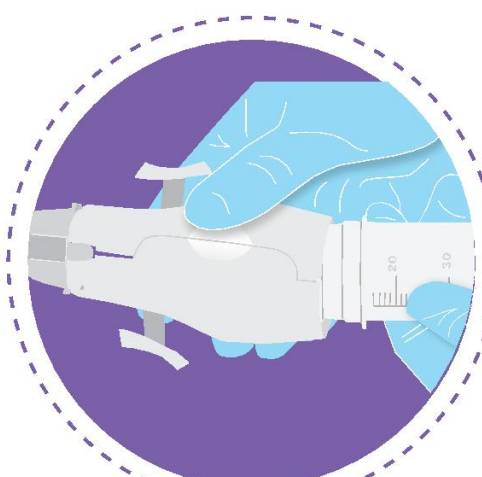
- Закройте клапан.
- Наденьте колпак на головку клапана.
- При закрытии клапана выступы вкладыша останутся снаружи клапана.



ШАГ 3:

Наденьте собранный клапан на цилиндр.

- Вставьте цилиндр в клапан
- Удобнее раскачивать клапан слегка
- Не крутите цилиндр или клапан



ШАГ 4:

Установите уплотнительное кольцо.

- Поместите уплотнительное кольцо в канавку возле наконечника поршня.



ШАГ 5:

Смазывание уплотнительного кольца

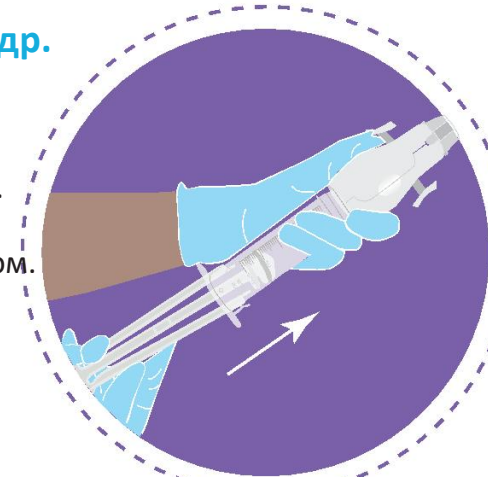
- Намажьте одну каплю силикона вокруг уплотнительного кольца кончиком пальца
- Не смазывайте чрезмерно
- Не смазывайте другие части аспиратора
- Используйте силиконовую смазку которая поставляется с аспиратором



ШАГ 6:

Вставка поршня в цилиндр.

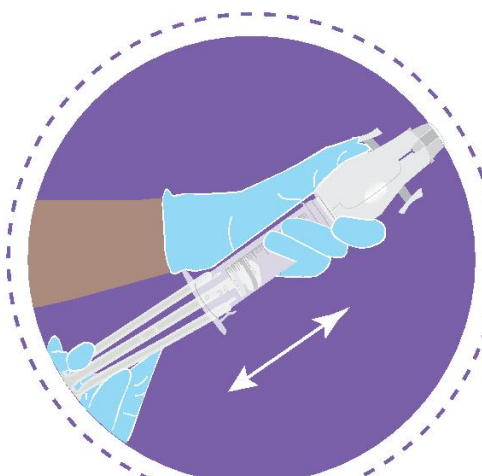
- Сожмите ножки поршня.
- Толкните поршень в цилиндр.
- Не вводите поршень под углом.



ШАГ 7:

Смазка цилиндра

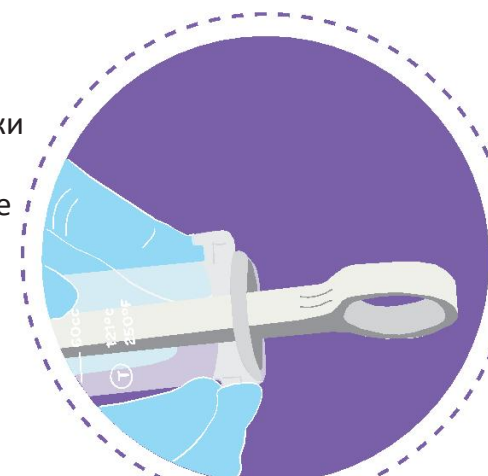
- Двигайте поршень туда-обратно чтоб смазать цилиндр.



ШАГ 8:

Вставка Хомута.

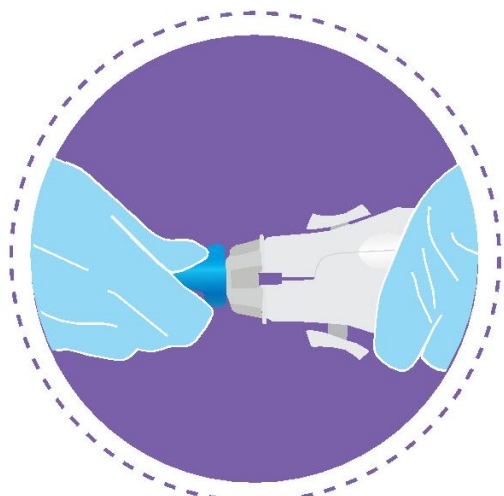
- Вставьте стопорные язычки в отверстия в цилиндре. Убедитесь, что поршень не выходит из цилиндра.



ШАГ 1:

Снимите канюлю.

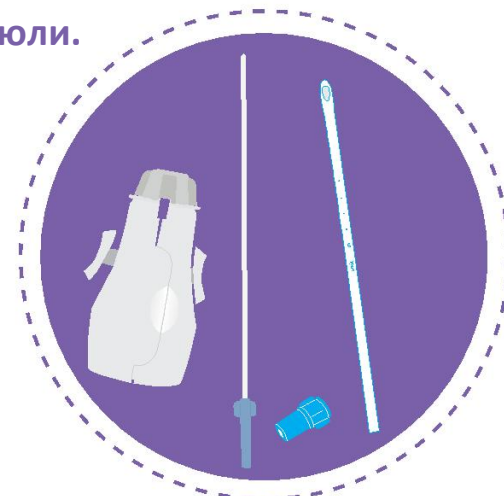
Удалите Канюлю скручивая её основания и вытягивая её.



ШАГ 2:

Отделите адаптер от канюли.

Только при использовании Карман Канюли.



ШАГ 3:

Снимите колпак от цилиндра.

Вытащите цилиндр из клапана.



ШАГ 4:

Снимите крышку клапана.

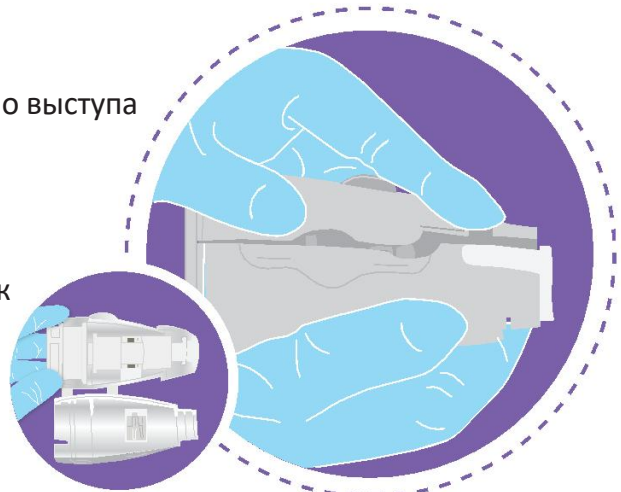
- Одной рукой нажмите на защёлки крышки.
- Второй рукой снимите крышку.



ШАГ 5:

Откройте клапан.

- Откройте клапан около выступа защёлки.
- Поместите большой палец правой руки рядом с застежкой (как на картинке справа) и надавите, чтобы открыть клапан.



ШАГ 6:

Снимите вкладыш клапана.

- Достаньте резиновый вкладыш из клапана.



ШАГ 7:

Отсоединить хомут и разобрать цилиндр.

Отсоедините стопор воротника, сдвинув его под стопорный зажим, или снимите полностью с поршня.

- Достаньте поршень из цилиндра.



ШАГ 8:

Смещение и снятие уплотнительного кольца.

- Сместите уплотнительное кольцо сжав её с боку.

